

denbora-pasak

1. Zazpi aldeak

Txoriak hegan hasten direnean, argazkiak ateratzen dizkie Jonek.

Argazkiari zazpi aldaketatxo egin dizkiogu. Bilatu!



2. Sagu jakintsua

Ea, eman diezaiogun errepaso bat Euskal Herriko geografiari.

Zein probintzietan daude herri hauek?

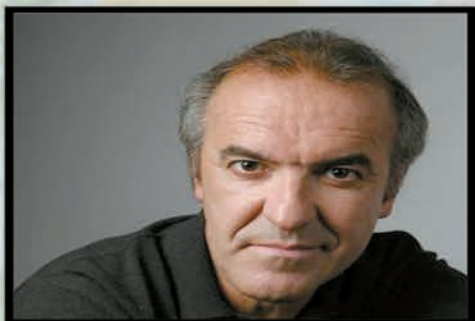


ALONSOTEGI
ARAMAIO
IRURTZUN
ERREZIL

NAFARROA
BIZKAIA
GIPUZKOA
ARABA

kasap-arobned







3. Munduari bira

Euskal abeslarien kontzertuetara argazki kamerarekin joaten da Fermin. Noren kantaldian egon da? **Nortzuk dira abeslari hauek?**



4. Itzalak

Surflari bat ezagutu du oporretan Edurnek. Hona bere argazkia. **Itzal hauetatik zein da surflariarena?**



A)



B)



C)



D)



E)



F)



G)

2- Alonsotegi-Bizkaia, Aramaio-Araba, Iurtzun- Nafarroa eta Errezil-Gipuzkoa. 3- Benito Lertxundi, Gontzal Mendibil eta Erramun Martirikorena. 3.-G.



Erantzunak