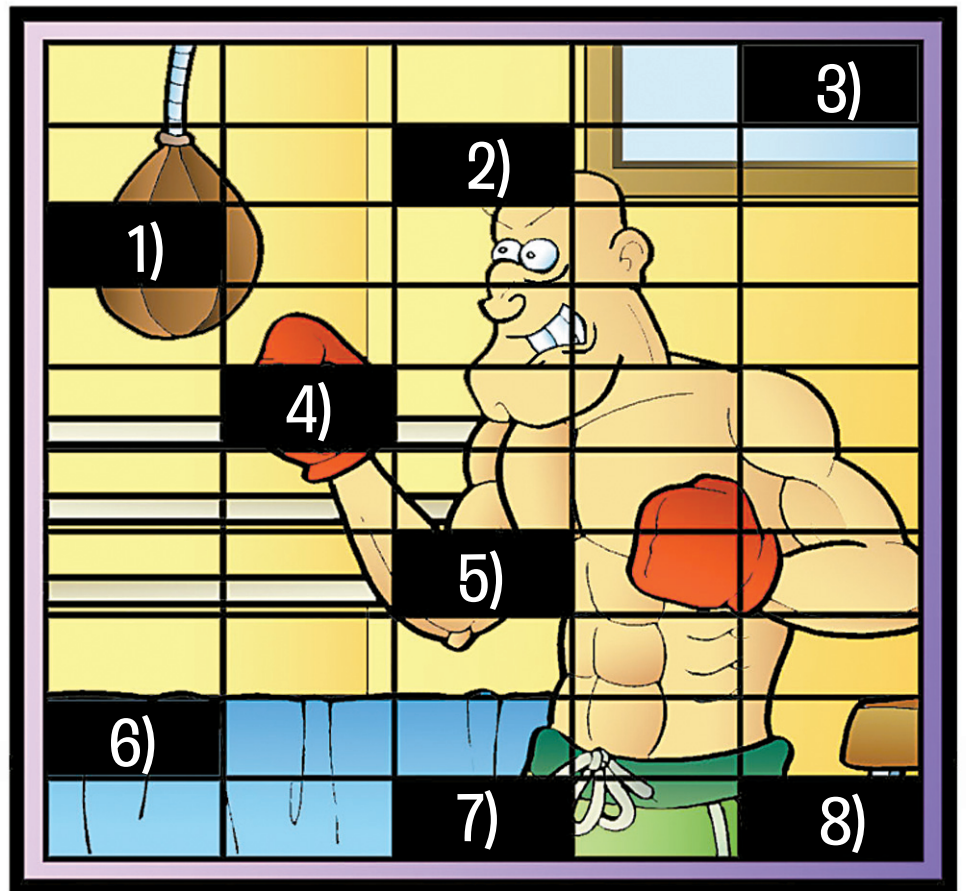


denbora-pasak

1. Puzzlea

Gimnasioko argazki hau bidali digu Krixpin untxiak. Irudia osatzeko, baina, hainbat zati falta dira.

Zein zati jarri behar da hutsune bakoitzean?



- A)
- B)
- C)
- D)
- E)
- F)
- G)
- H)

2. Bikia

Ikurrina marrazten aritu dira ikastolan haurrak. Bik berdin-berdin marraztu dute. **Zein dira bi ikurrina horiek?**

- A)
- B)
- C)
- D)
- E)
- F)
- G)

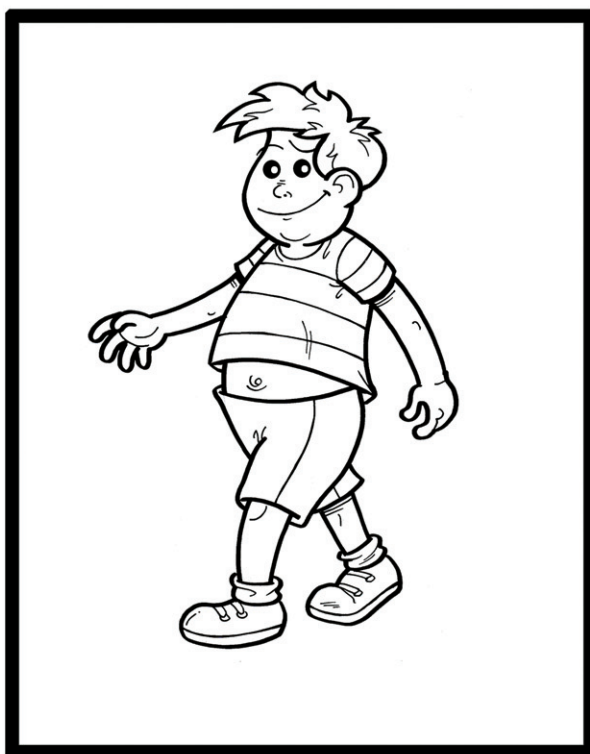
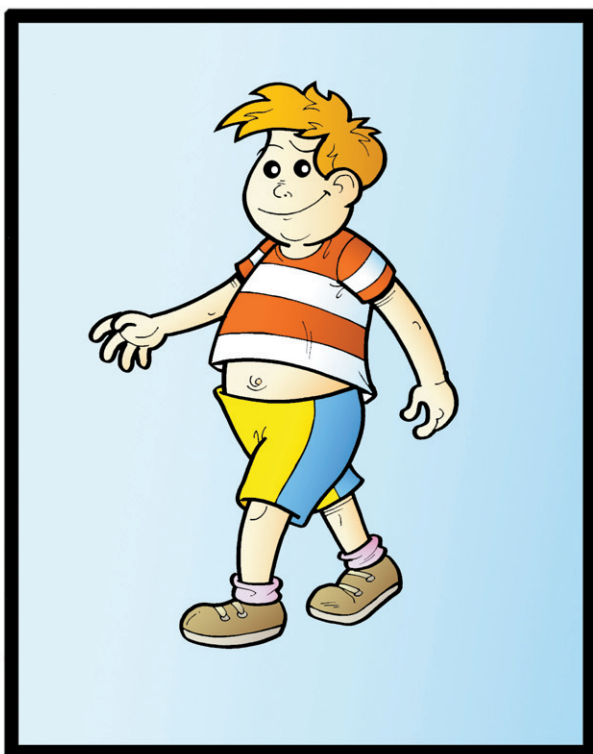
Erantzunak

1.-1A, 2F, 3B, 4E, 5G, 6C, 7H eta 8D.
2.- D eta F.

kasap-arobned

3. Apaindu marrazkia

Markelen bi erretratu egin ditu Merlin aztiak. **Koloretako marrazkia eredu gisa hartu, eta margotu berdin zuri-beltzeko irudia.**



4. Osatu hitzak

Sugeak ihes egin dio saskitik Nasrudimi. Sugearen ordeztu, hizkiak irteten dira orain.

Osatu ahalik eta hitz gehien!

