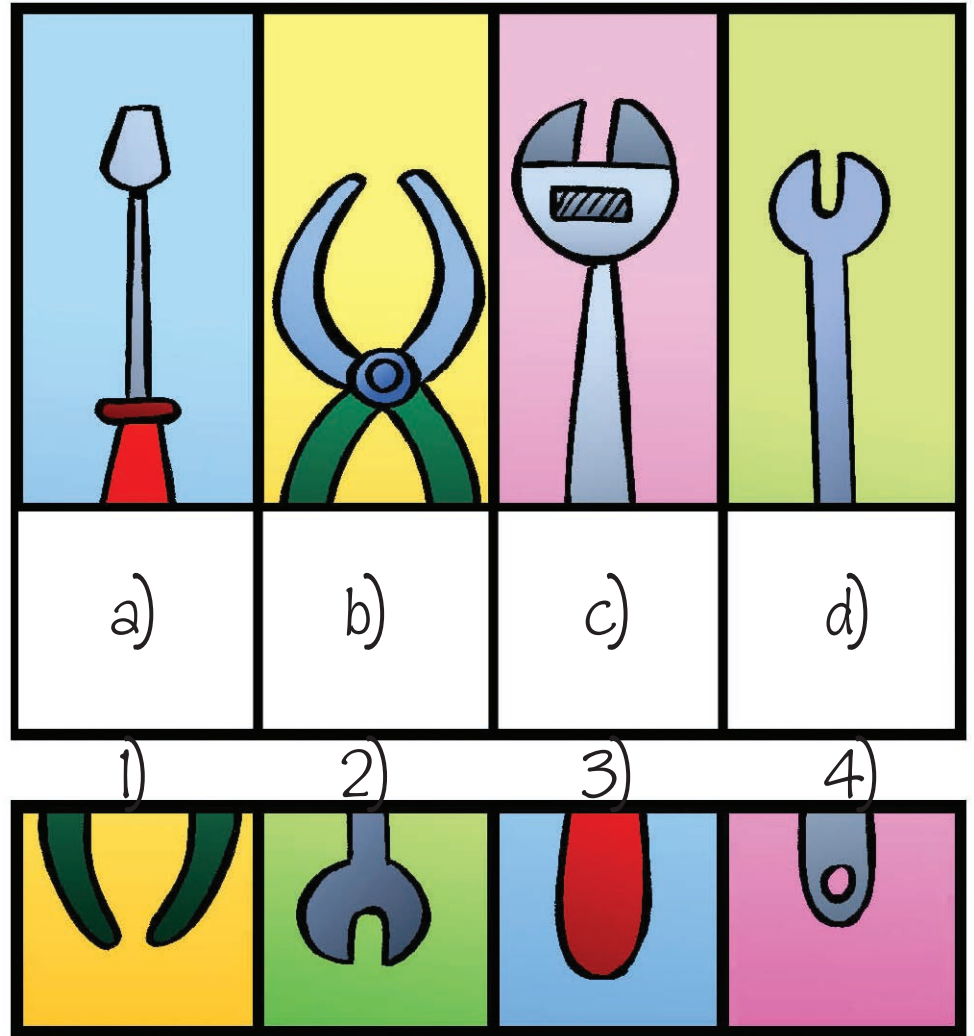


Denbora-

1 Osatu irudiak

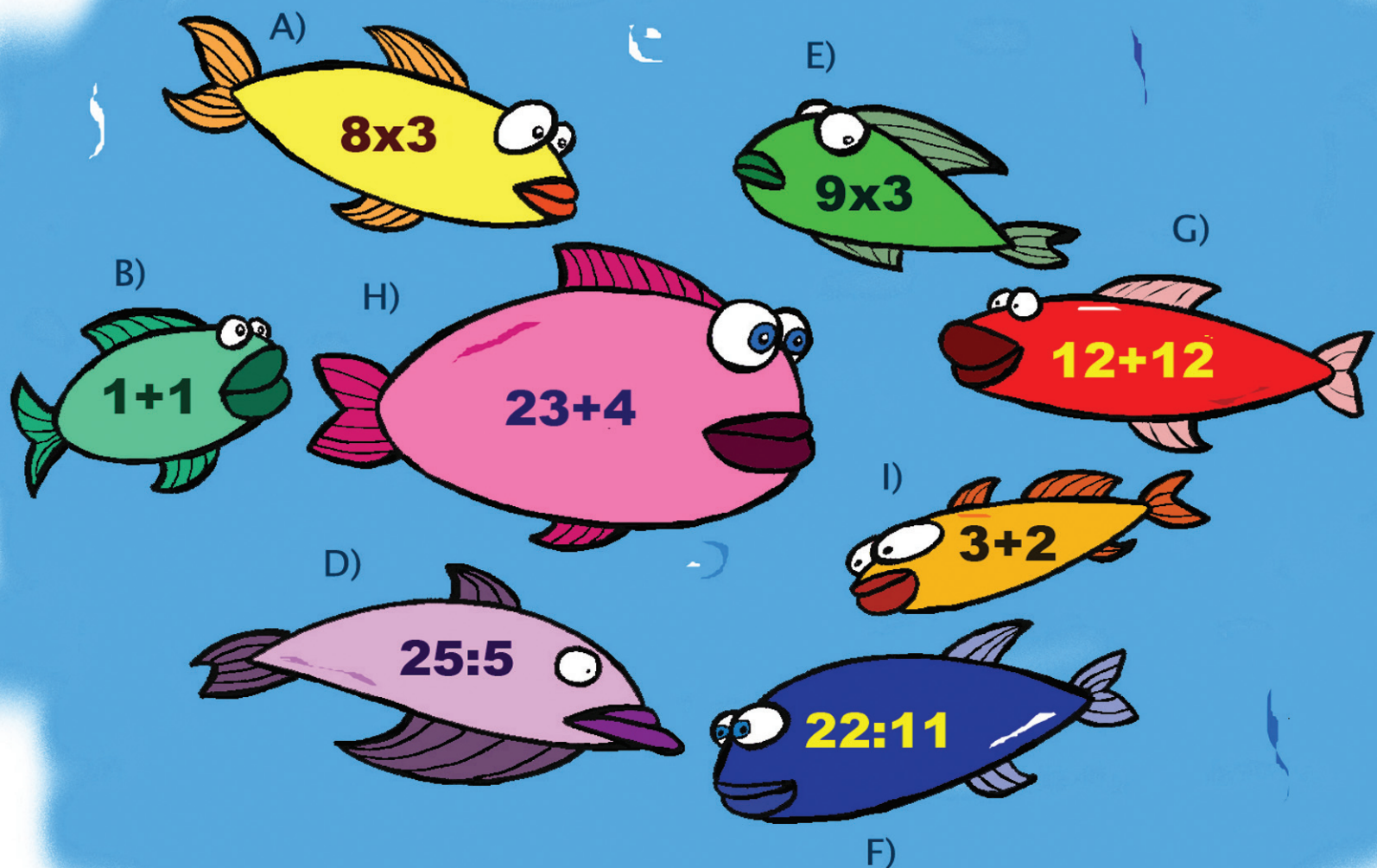
Patxi errementariak makina bat lan tresna du tailerrean. Lotuko al dituzu tresna bakoitzaren bi zatiak?

Erantzunak: 1.-a-3, b-1, c-4 eta d-2. 2.-A-G, E-H, B-F eta I-D. 3.-Guratzak, izozkia eta puxika dira falta diren hitzak. 4.-Kitarra, eguzkia eta orrazia dira hitzak. 5.-E.



2 Lotu bikoteak




Aspaldiko partez, arrantzara irten da Martin. Balioa kontuan hartuz, jarriko al dituzu bikoteka arrantzatutako arrainak?



-pasak

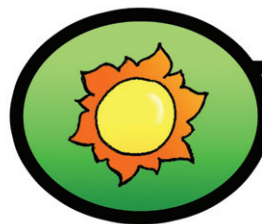
3 Osatu esaldiak

Alaitz euskara ikasten ari da, eta esaldi batzuk idatzi ditu. Hainbat hitz nola idazten diren ez daki, ordea. Lagunduko al diozu esaldiak osatzen?

	erabili behar izan ditut prakak moztu ahal izateko.
	Oso ederra dago erosi dudan hau.
	bat erosi diot nire bilobari azokan.
<div style="background-color: #e0e0e0; height: 20px; width: 100%;"></div> <div style="background-color: #add8e6; height: 100px; width: 100%;"></div>	



ta-rra-ki



guz-e-ki-a



4 Osatu hitzak

Marraskilari trebea da Xabat. Irudiei begiratuta, zer marraztu duen asmatzen al duzu?



o-zi-a-rra



5 Itzala

Eskolako lanak egiteko argi berria erosi du Uxuek. Asmatzen al duzu zein den argiaren itzala?.

