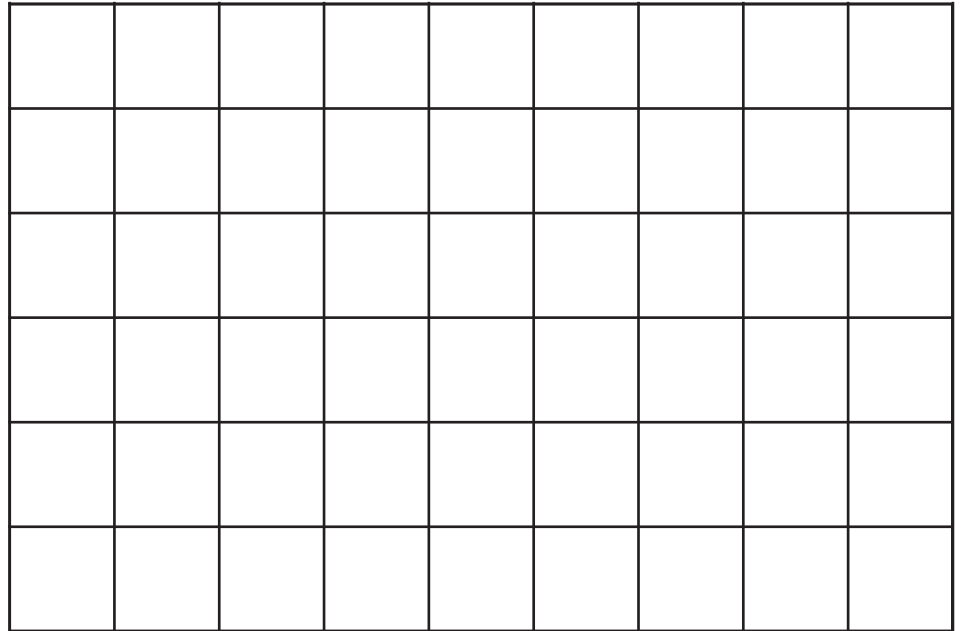
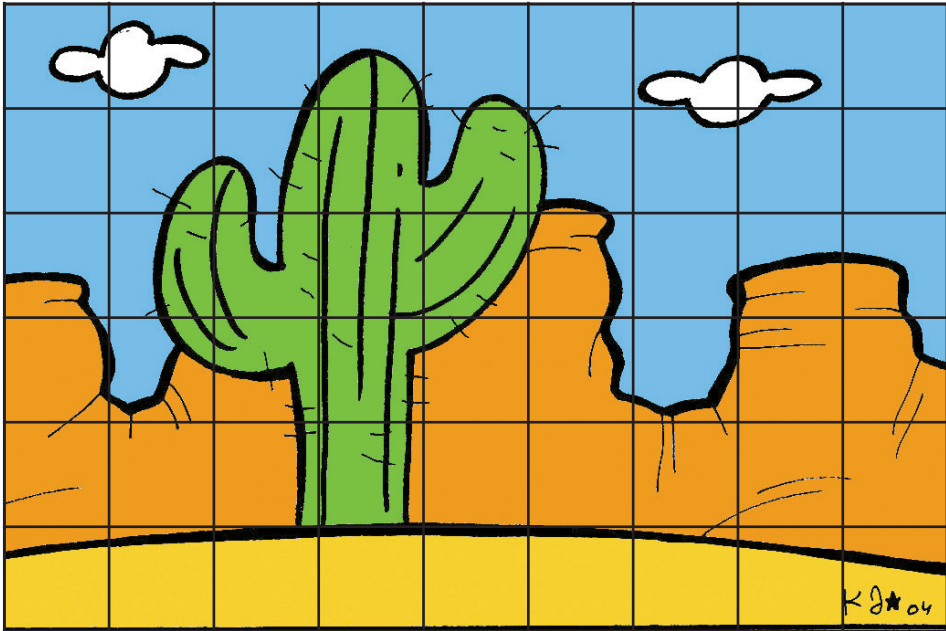
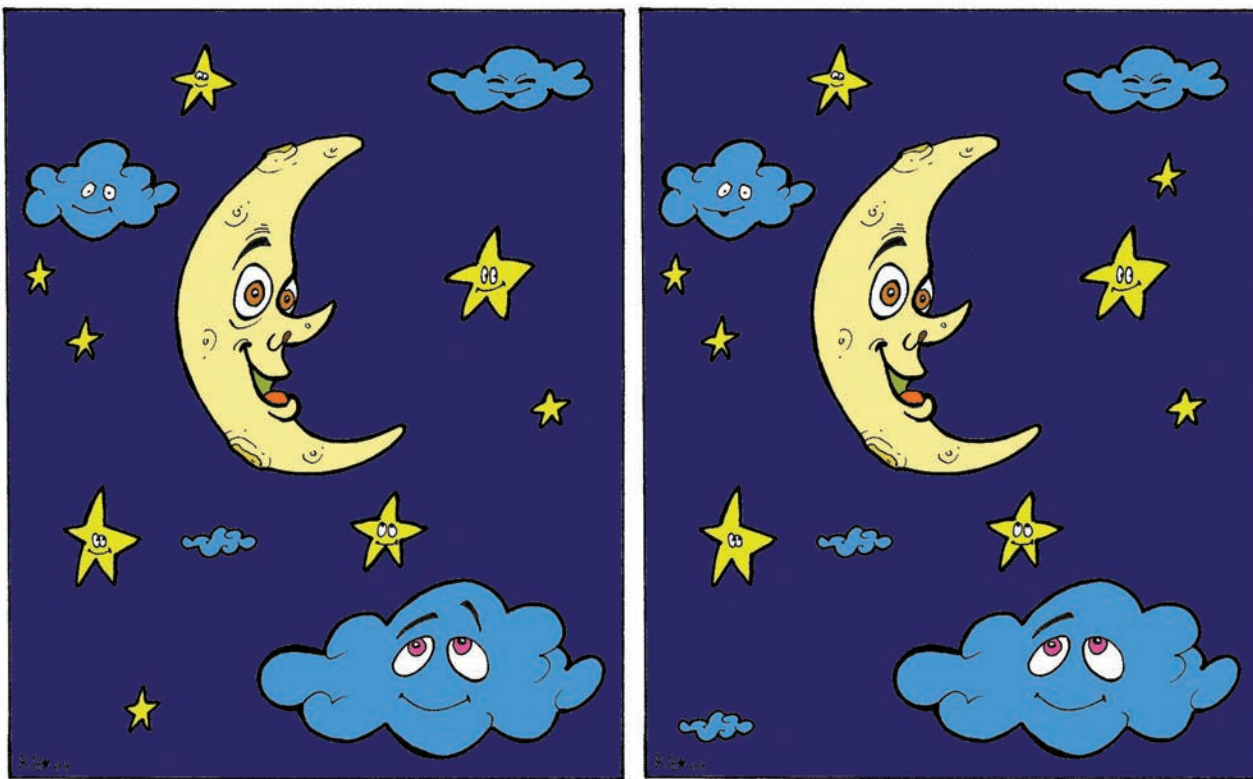
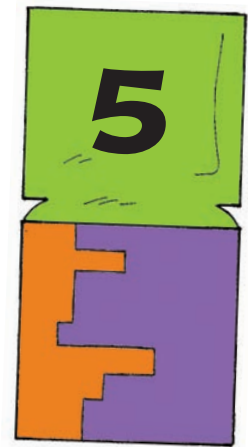
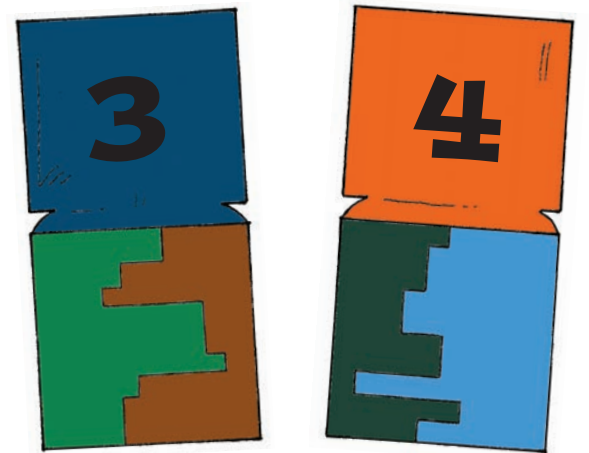
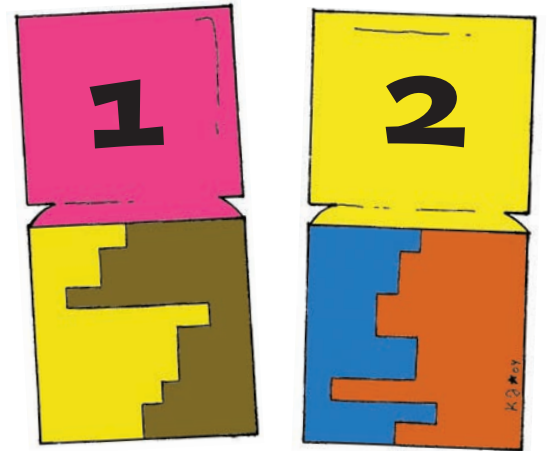


Denbora-



1 Kopiatu laukiz lauki

Mendebaldeko antzerki obra bat antzeztu behar dute lñakik eta bere ikaskideek. Marrazki hau egin dute antzokia apaintzeko. Egin marrazki berdina alboko laukietan.



2 Ezberdintasunak

Ilargiari eta izarrei argazkiak ateratzen aritu da Eburne. Bilatu bi argazki hauen artean dauden zazpi ezberdintasun.

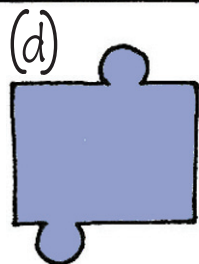
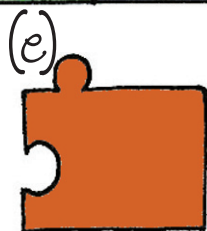
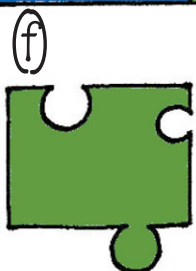
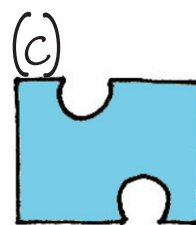
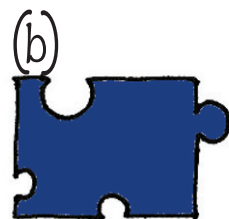
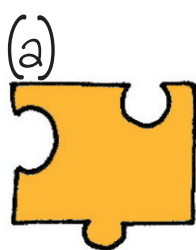
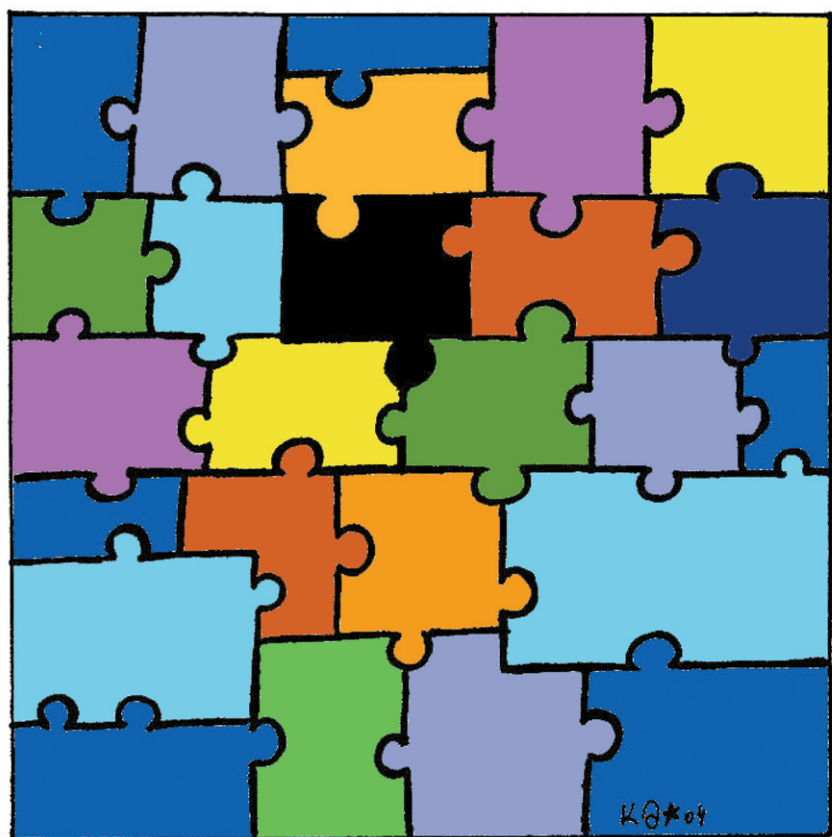
3 Sarraileak

Maiderek eta Zaloak bost giltza dituzte guztira, irudiko horiexek. Biek, ordea, giltza bat berdina dute. Zein da?

-pasak

4 Puzzlea

Mila zatiko puzzletik bakarra jartzea falta zaio Nahari. Lagunduko al diozu hutsunea betetzen duen zatia bilatzen?



Tapia
Alaitz
Maixa
Imuntzo

Ixiar
Beloki
Leturia
Maidar

5 Sagu Jakintsua

Trikitia entzutea gustuko baduzu, jakingo duzu nor noren bikotekidea den, ezta? Lotu trikitilari bakoitza bere pandero jotzailearekin.

Animalia bat izango balitz...

Lehoia, katua edo azeria? Zein animaliarekin konparatuko ote naute lagunak? Joko honen bidez, sekretu horiek eta gehiago jakingo dituzu.



1 Jokalarien artean ikertzaile lanetan nor arituko den aukeratu behar da. Geratzen diren jokalarien artean beste bat aukeratu dute gainerakoek; ikertzailea konturatu gabe, noski. Ezkutuko pertsona hori nor den asmatzea izango da ikertzailearen lana.

2 Hautatutako laguna nor den asmatzeko, hainbat galdera egingo ditu ikertzaileak. Galderak egiteko garaian, ezkutuko pertsona elementuekin konparatu behar du ikertzaileak. Hauxe izan daiteke, esaterako, galderetako bat: "Animalia bat izango balitz, zein animalia izango litzateke?"

3 Ezkutuko pertsonaren izaera fisikoa, nortasuna, zaletasunak eta beste hainbat ezaugarri kontuan hartuz erantzun beharko diote taldeko kideek ikertzaileak egindako galderari.

4 Ikertzaileak nahi adina galdera egin ditzake, baina asmatzeko aukera bakarra izango du.

Erantzunak: 3.-2 eta 4.-f. 5.- Tapia eta Leturia, Alaitz eta Maidar, Maixa eta Ixiar, Imuntzo eta Beloki.